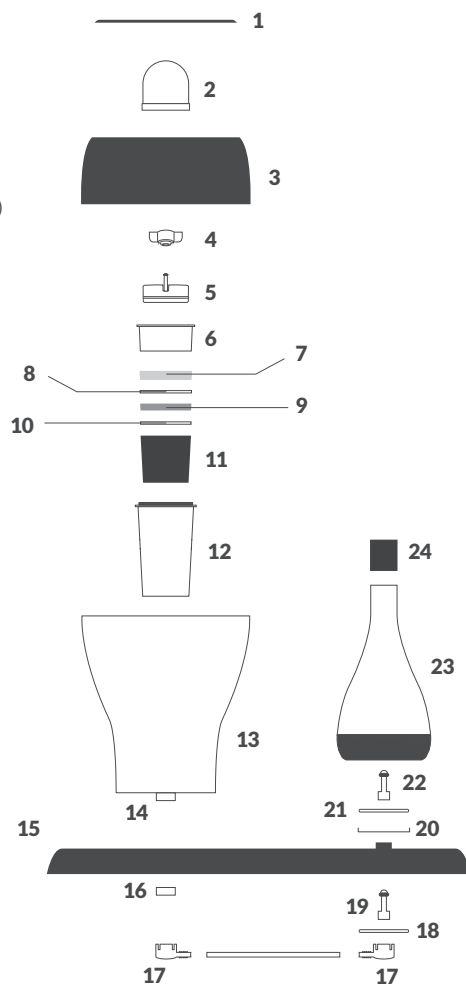


- 1 - Couvercle pour cuve supérieure
- 2 - Céramique avec joint sur pas de vis
- 3 - Cuve supérieure
- 4 - Écrou papillon
- 5 - Système anti-débordement avec joint contact (en option)
- 6 - Couvercle cartouche de filtration
- 7 - Silice cristobalite
- 8 - Disque de séparation ajouré
- 9 - Zéolithe naturelle
- 10 - Disque de séparation ajouré
- 11 - Charbon actif de fibre de coco
- 12 - Corps de cartouche de filtration
- 13 - Cuve de réception principale
- 14 - Embout contact plateau
- 15 - Plateau support
- 16 - Joint d'étanchéité
- 17 - Connecteurs (x2) avec tuyau de jonction
- 18 - Disque métal anodisé inoxydable
- 19 - Valve anti-retour avec ressort
- 20 - Clapet fixation aimant néodyme
- 21 - Aimant néodyme
- 22 - Valve anti-retour avec ressort et joint à lèvres
- 23 - Carafe
- 24 - Capuchon de carafe



naturellement eau

Mode d'emploi / notice

Certification et garantie

Votre **Fontaine O!** bénéficie d'une garantie de 10 ans contre tout vice de fabrication ou défaut éventuel.

Les parties d'usures mécanique, système anti débordement, tubulure, joints, ressorts, valves anti retour, ne sont pas garanties au-delà de 5 ans.

Toutes les pièces détachées seront disponibles chez votre distributeur habituel ou bien chez **Adrastee Corporate**, dont vous trouverez les coordonnées complètes ci-contre.

ADRASTEE CORPORATE

4, rue Pasteur
28120 ILLIERS-COMBRAY

www.naturellement-eau.com

La Fontaine O!

Une innovation Française, nous l'avons réalisée pour VOUS....

La fontaine O ![®] Système de filtration d'eau du robinet ,de puits, de pluie ou de source, conçue avec une matière innovante,TRITAN, intégralement désignée et fabriquée en France, originale et autonome- pouvant être raccordée à votre arrivée d'eau (option)- fonctionnant par gravité naturelle, au goutte à goutte.

Une technologie innovante ...

S'inspirant d'un principe naturel , la fontaine O ![®] alcalinise et dynamise", tout en purifiant progressivement l'eau mise en filtration tout au long de son parcours à travers son système original -**Céramique** micro poreuse - éliminant toute probabilité de trace de micro organisme (bactérie et substances dont la taille sera > à 0.2µ), puis cartouche **O!ptimum** rassemblant par strates, des matières naturelles saines et efficaces (rétention des matières nocives -cf. résultat d'analyses effectuées en France), n'ayant subies aucune altération -traitement chimique ou autre- reproduisant ainsi les bienfaits d'une eau indispensable pour votre consommation tout au long de notre vie au quotidien.

...La Fontaine O! Mise au service d'une efficacité remarquable

La céramique -d'une épaisseur de 1 cm et poreuse à 0.2µ, composée de diatomées, au pouvoir filtrant exceptionnel et retenant les minéraux par cristallisation, elle réduit fortement le taux de carbonates dissouts (jusqu'à 70%), agissant comme une barrière bactérienne et micro organique naturelle, colorants primaires, micro algues .

La Silice naturelle –obtenue à partir de galets d'origine marine (extraite et transformée en France),améliore l'équilibre acido-basique de l'eau mise en purification, tout en affinant le PH vers une valeur alcaline > 7.5, résultant de l'oxydation de la silice minérale, non bio disponible au niveau organique.Bénéfice apporté au charbon actif, une meilleur absorpsion des polluants

La Zéolithe naturelle – reconnue pour ses performances en termes de diffusion d'oligo-éléments et son pouvoir de rétention des métaux lourds (Plomb, Aluminium, Cadmium, Ammonium et ions métalliques, etc.), réduit la possibilité de formation des chloramines, élimine l'apparition de micro algues (avant passage dans la partie contenant le charbon actif de fibre de coco.

Le charbon actif de fibre de coco naturel – transformé en France et en Belgique, répondant à un cahier des charges rigoureux –cf. normes - au pouvoir de purification des plus performants dans sa catégorie, retenant les substances nocives potentiellement présentes dans l'eau (substances chimiques et médicamenteuses – hormis hormonales ne pouvant être retenues que par de très onéreux systèmes), éliminant les colorations troubles, turbidités, redonnant à l'eau purifiée son goût neutre originel - disparition totale du chlore dissout entre autres.

Une démarche respectueuse pour l'environnement

Fini la corvée des bouteilles en plastique jetables- avec la Fontaine O ![®] seules les matières végétales et minérales repartent dans le cycle naturel, votre cartouche de filtration

O !ptimum pouvant être rechargée indéfiniment après 6 mois de mise en eau (temps maximum d'utilisation conseillé).

Joignant l'utile ...– votre eau à disposition à tout moment (7.4 litres d'eau purifiée en réserve, accompagnés d'une carafe O! amovible d'une contenance de 1.5 litres -se remplissant selon le principe des «vases communicants» - ayant la capacité de redonner à l'eau ses qualités électrolytiques (grâce à son aimant en Néodyme) proche d'une eau naturellement revitalisée – paramètres mesurables tels que la résistivité, la conductivité, etc.

À l'agréable - un design intemporel et chic – *Label Français de l'Observer du Design 2018* - convenant à tous les styles d'environnement intérieur- de votre univers professionnel - salle de petit déjeuner hôtelier, maison de repos, accueil de sociétés, salle d'attente, de réunion, ou bien tout simplement de votre cuisine personnelle, etc.

La fontaine O ![®] ... Avec son efficacité avérée, son originalité et son côté chic, changez votre conception de la purification pour votre eau de boisson, la cuisine, mais aussi à l'intention de vos animaux de compagnie et vos plantes d'intérieur.

Profitez enfin d'une eau peu minéralisée, réellement purifiée, alcalinisée et dynamisée, tout en réduisant à 0 vos déchets...

mode d'emploi et entretien de votre Fontaine O!

Votre fontaine O ![®] est livrée complète, prête à l'emploi, après avoir suivi les instructions ci-dessous, à lire attentivement.

Avant toute manipulation, veuillez vous laver les mains avec un savon naturel ou toute solution naturelle désinfectante, ou bien munissez-vous d'une paire de gants à usage unique.

Après avoir déposé l'ensemble de votre fontaine O ![®] sur un plan parfaitement horizontal :

■ soulever le couvercle ⁽¹⁾ (blanc ou noir)

■ soulever la partie supérieure ⁽²⁾ (blanche ou noire)

■ dévisser la cartouche **O ! ptimum** (6 à 12) et suivre les instructions à l'aide de la notice placée à l'intérieur .

■ Rincer sous l'eau du robinet la céramique haute densité ⁽²⁾ sans la séparer de son socle ⁽²⁾.

■ Placer la cartouche **O ! ptimum** (6 à 12) en la vissant jusqu'au blocage sans forcer, en replaçant le connecteur ⁽⁵⁾ anti débordement, dans l'orifice d'écoulement de la céramique haute densité ⁽²⁾.

■ Fixer le flotteur de niveau et raccorder votre fontaine au réseau (si option choisie en suivant les instructions de montage fournies dans son emballage) puis laisser votre fontaine filtrer lentement au goutte à goutte- opération pouvant prendre plusieurs heures afin que les deux parties, 13 & 23 soient remplies- les deux parties se remplissant par gravité, le réceptacle ¹³ et la carafe ²³ auront progressivement le même niveau.

■ vous pourrez soit consommer l'eau – pouvant être trouble suite aux résidus de charbon actif- soit vider cette première filtration d'eau avec votre carafe O ! ⁽²³⁾ et la don-

ner à vos plantes par exemple. En replaçant votre carafe O ! ⁽²³⁾ sur son emplacement ⁽¹⁵⁾, le remplissage se fait naturellement, sans intervention de votre part.

Votre fontaine de filtration O ![®]

Vous pourrez, si vous le souhaitez, acquérir plusieurs carafes O ! afin de vous faciliter les utilisations, table de repas, cuisine, réfrigérateur, etc. (bouchon élégant ⁽²⁴⁾ fourni afin d'éviter la captation d'odeurs ou de poussières).

Nous vous rappelons que l'eau va s'écouler au goutte à goutte, gage de qualité de purification de votre système O ![®]

Entretien

Avant toute manipulation, veuillez vous laver les mains avec un savon naturel ou toute solution naturelle désinfectante, ou bien munissez-vous d'une paire de gants à usage unique

Votre fontaine O ![®] ne nécessite que très peu d'entretien !

■ **céramique haute densité** ⁽²⁾

Entretien mensuel :

■ soulever le couvercle ⁽¹⁾ (blanc ou noir)

■ soulever la partie supérieure (3) (blanche ou noire)

■ dévisser la cartouche O ! ptimum (6-12) la partie connecteur sortant de son logement par la même occasion, et déposer le tout sur une surface propre .

Après avoir déposé la partie supérieure ⁽³⁾ (blanche ou noire) dans votre évier propre - nettoyage avec un désinfectant bio de préférence , sans avoir dévissé la céramique haute densité ⁽²⁾, y verser un verre de vinaigre blanc d'alcool (bio de préférence), et remplir la partie su-

périeure ⁽²⁾ (blanche ou noire) avec l'eau du robinet. Passer délicatement une éponge neuve et légèrement abrasive sur le pourtour de votre céramique. Laisser la totalité de l'eau s'écouler dans l'évier puis répéter la même opération, cette fois-ci sans vinaigre d'alcool, mais avec de l'eau claire du robinet uniquement.

Une fois l'eau complètement écoulée, rincer à nouveau à l'eau claire pour éliminer les dernières impuretés et sentir la céramique afin d'éliminer toute suspicion de résidu de vinaigre blanc d'alcool – pouvant passer dans votre cartouche O ! et détériorer les matières filtrantes naturelles. Dans le cas contraire répéter à nouveau l'opération de rinçage jusqu'à obtention du résultat souhaité.

■ **Vasque inférieure** ⁽¹³⁾ - **peut être effectué lors du changement des matières filtrantes de votre cartouche O!ptimum tous les 6 mois.**

-Après avoir déposé la partie supérieure ⁽³⁾ (blanche ou noire) dans votre évier propre - nettoyée au préalable avec un produit d'entretien naturel de préférence-, sans avoir dévissé la céramique haute densité ⁽²⁾, ni démonté la cartouche de filtration O ! ptimum y verser un verre de vinaigre blanc d'alcool (bio de préférence), et remplir la vasque inférieure ⁽¹³⁾ (transparente) avec l'eau du robinet. Passer délicatement une éponge neuve et lisse sur le pourtour de votre vasque afin d'éliminer les dépôts de silice et de minéraux, , rincez à l'eau claire pour éliminer les dernières impuretés, si nécessaire répéter à nouveau l'opération jusqu'à obtention du résultat souhaité.

Les parties externes de votre fontaine O ![®] peuvent être nettoyées avec un produit vaisselle (bio de préférence) et une éponge douce par exemple afin d'éviter les rayures.